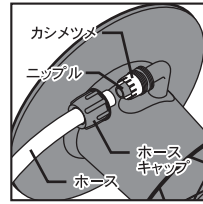


■ 散水ホースを交換・取付けることができます。

※作業する前に、ホースサイズを確認して下さい。

- ①ドラムについているホースキャップを外し、用意した耐圧ホースをホースキャップに通してから、ホースの先をカシメツメとニップルの間に入るように差し込みます。
- ②耐圧ホースが根元まで差し込んであることを確認してからホースキャップをホースが抜けなくなるまで締めて下さい。



●取付可能な耐圧ホース●

内径×外径 (mm)
12.5×16.5
15×19-20

○ 内径 外径

安全に正しくお使いいただくために

■絵表示について

この説明書は、安全に使用して頂くために、様々な絵表示をしています。絵表示内容を無視し、誤った使い方をすることによって生じる事故等を度合によって3つに区分しています。内容を良く理解してから本文をお読み下さい。尚、注意事項を守らなかった場合の事故につきましては、当社は一切の責任を負いかねます

- 危険** 人が死亡、または重傷を負う恐れが高い事を示しています
- 警告** 人が死亡、または重傷を負う恐れがある事を示しています
- 注意** ケガをしたり財産に損害を受ける恐れがある事を示しています

御使用上の注意

- 警告** ノズルを人へ向けての使用は危険ですので絶対にやめて下さい。
- 注意** 過剰にノズルを振ったり、強い衝撃を与えると、ロータリーコネクターが外れる恐れがあります。

●家庭用水道からの散水・送水・洗車用として使用して下さい。それ以外の用途で使用されますと性能が発揮されない場合があります。●水以外には使用しないで下さい。変形・機能障害の原因になります。●60℃以下で使用して下さい。●火のそばや熱い所で使用しないで下さい。変形、変色の原因になります。●ノズル部分で止水したまま放置しないで下さい。破裂・水漏れの原因になります。●ホースを折れ・つぶれの状態で使用しないで下さい。破裂・水漏れの原因になります。●蛇口栓を開くときは、先端のノズル、ホースがはねないように注意して下さい。ケガ、破損の原因になります。●ホースを引き出すときと巻き取るときは、蛇口栓を閉じ、ノズルを通水状態にして下さい。破損・水漏れの原因になります。●リールの使用を中断する場合は、水漏れ事故を防ぐため、止水は必ず蛇口で行い、製品内部の水を完全に抜いて下さい。破損・水漏れの原因になります。●落としたり、ぶつけたりなどの衝撃を与えないで下さい。ケガ、破損の原因になります。●リールを腰掛け・踏み台として使用しないで下さい。ケガ、破損の原因になります。●取り替えは3年を目安にして下さい。

※製品改良のため、予告なしに色彩や規格の一部を変更する場合がありますのであらかじめご了承下さい。

製品仕様

- 製品用途／一般家庭水道用散水器具
- 適用流体／水(水道水)
- 樹脂材料／PP、PVC、ABS、POM、ナイロン、ポリエステル系
- 金属材料／ステンレス、鉄、アルミニウム
- ゴム材料／NBR、合成ゴム
- 使用温度／0～60℃
- 最高使用圧力／0.7MPa以下※常温23℃時

保管上の注意

- 注意** 冬季は凍結による破損防止のため、蛇口から給水ホースを、散水ホースからノズルをそれぞれ外し、中の水を完全に抜いてから大切に保管して下さい。

保守・点検

- 接続部にゆるみが生じた場合は、しめ直して下さい。●汚れを落とすときは、中性洗剤を使用して下さい。(アルコール・ベンジン等を使用しないで下さい。)●ホースに亀裂や破損が生じたときは、速やかにホースを交換して下さい。

廃棄上の注意

- 金属部品は危険物、その他は不燃物として扱って下さい。

お買い上げ後の保証について

●保証期間はご購入日より1年間です。※但し、凍結が破損の要因の場合は対象外となります。●付属の多機能ノズルやホースは消耗品であり、使用環境や状態により交換時期が早くなる場合がありますのであらかじめご了承下さい。●保証期間確認のため、レシートは大切に保管して下さい。●製品仕様、及び本書に基づいた使用方法以外での故障については保証し兼ねます。※この保証はお客様の法律上の権利を制限するものではありません。



VARUNA 取扱説明書

この度は三洋化成のホームリール『VARUNA』をお買い上げ頂き誠にありがとうございます。ご使用になる前に必ずこの説明書をお読み下さい。お読みになった後は、大切に保管して下さい。



セット明細

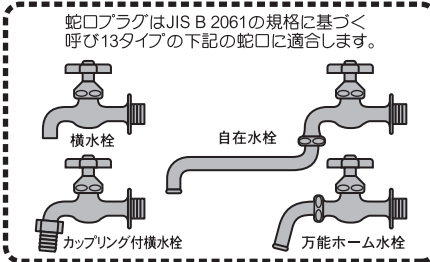
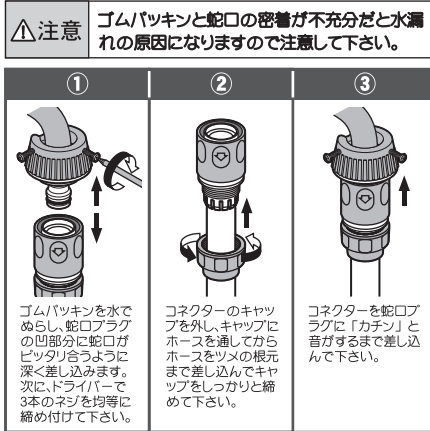
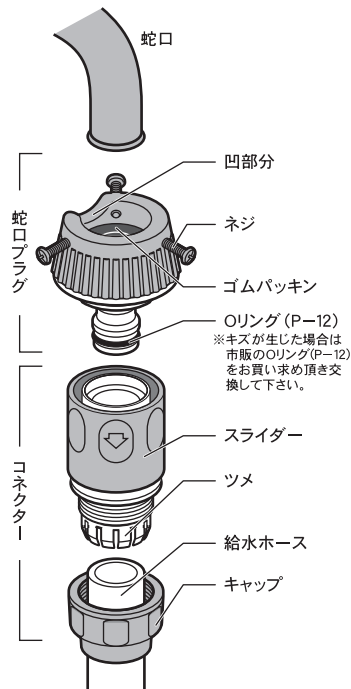
●品番によって、付属部品の内容が異なりますので、品番をお確かめの上、下記の明細通りか確認して下さい。(上記の製品図はV4-F206Rです)

部品名\品番	V0-006	V4-F20BR	V4-F206R	V5W-F206R	VB4-F207R
①リール本体	○	○	○	○	○
②ハンドル	○	○	○	○	○
③蛇口プラグセット	-	○	○	○	○
④1m給水ホース	○	○	○	○	○
⑤多機能ノズル	-	○	○	○	○
⑥散水ホース	-	20m	20m	20m	20m
⑦ノズルフック	○	○	○	○	○
⑧ロータリーコネクター	-	○	○	○	○

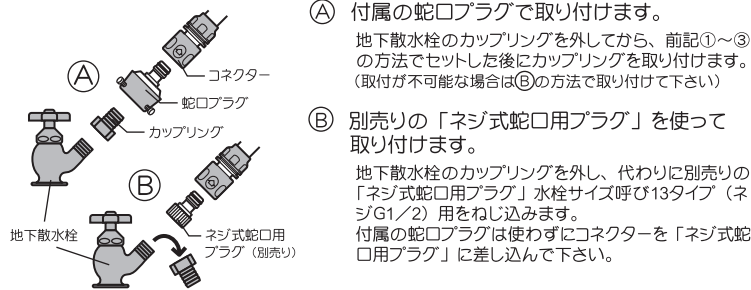
ご使用になる前に良く読みましょう

品番が「V4-F20BR」・「V4-F206R」・「V5W-F206R」・「VB4-F207R」の方はここからお読み下さい。

■ 蛇口と給水ホースを接続します。(ドライバーを用意して下さい。)



※「地下散水栓」の場合は、次の2通りの方法で取り付けることができます。

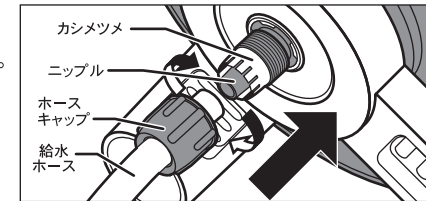


2

品番が「V0-006」の方は、ここからお読み下さい。

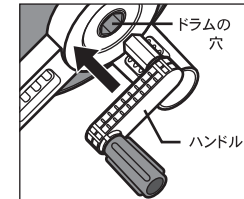
■ 給水ホースを本体についているニップルに取り付けます。

- ① ホースキャップを外し、ホースキャップにホースを通してからホースの先端をニップルとカシメツメの間に入るように差し込んで下さい。(根元までしっかり差し込まないと水漏れの原因になります。)
- ② キャップをしっかり締めて下さい。



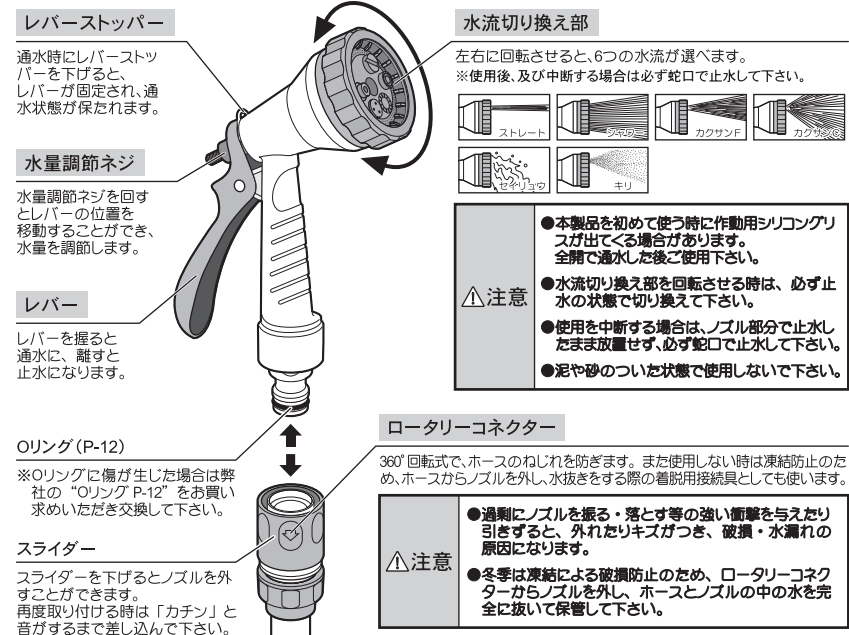
■ ハンドルを本体に取り付けます。

- ① 袋の中からハンドルを取り出し、ドラムの穴にしっかりと差し込んで下さい。ハンドルは一度差し込んだら外すことはできません。



■ 多機能ノズルの操作方法と注意事項の確認。(V0-006には付いていません。)

多機能ノズルをより快適・安全にご使用いただくために、下記の操作方法及び注意事項を守り、正しくお使い下さい。又、蛇口を開く前に、ノズルが止水状態になっている事を確認してから通水して下さい。



3